

dne **2. 4. 2025** od **7:30** do **16:00** hodin

Plánovaná odstávka zahrnuje tyto lokality:**Borek (okres Jičín)**část obce **Bezník**

č. p. 2-6, 8-16, 22, 24, 26-30, 32, 33, 34

Lázně Bělohrad (okres Jičín)část obce **Brtev**

č. p. 38, 39, 59, 65

Tetín (okres Jičín)

č. p. 11, 12, 14-19, 21, 22, 24, 27, 49, 50

kat. území **Tetín** (kód **766925**): parcelní č. 29/1**Vřesník (okres Jičín)**

č. p. 1-14, 17, 19-27, 29-42, 45-54, 59, 60

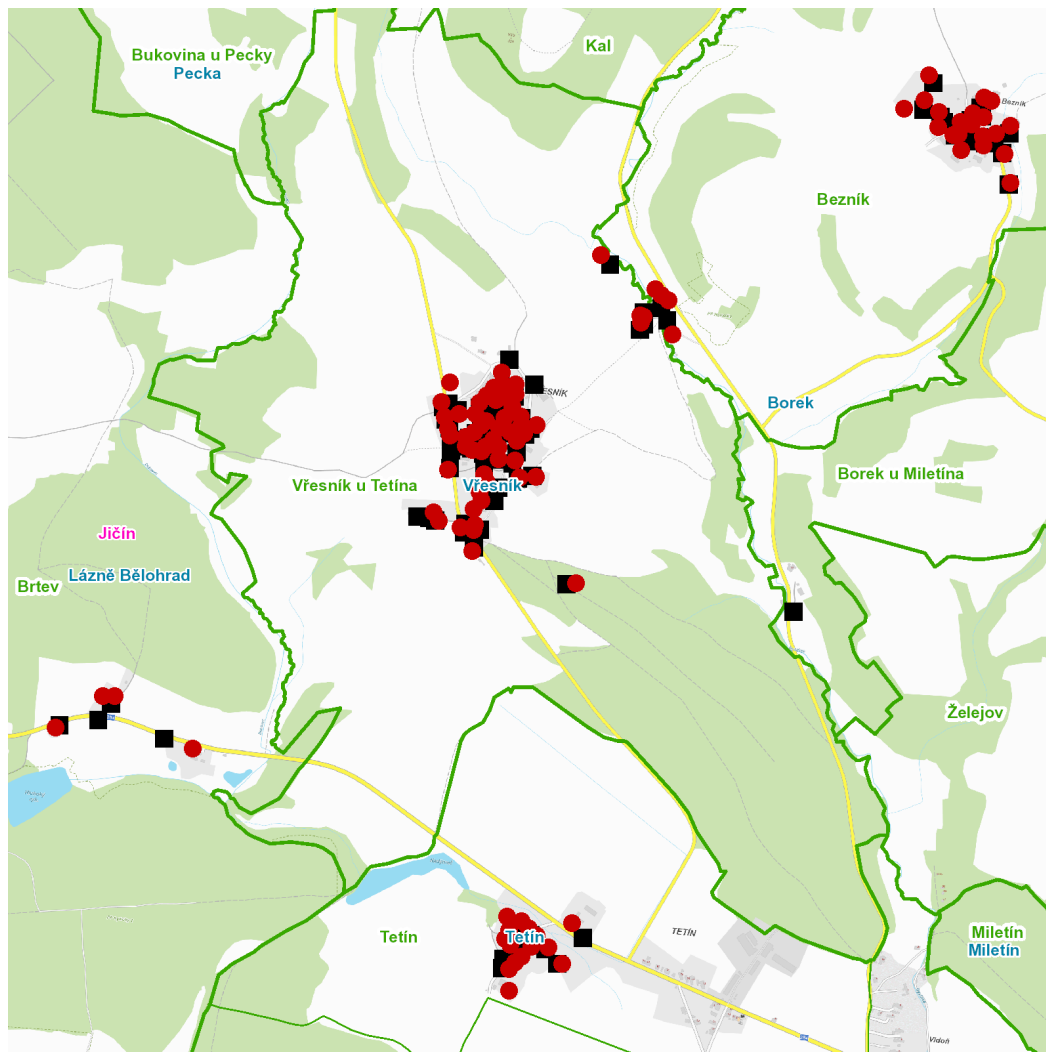
kat. území **Vřesník u Tetína** (kód **766950**): parcelní č. 4/1, 60, 127/2, 193/2, 478/2, 478/6, 478/7, 478/10

UPOZORNĚNÍ

Dotčené zařízení distribuční soustavy je nutné i v době odstávky považovat za zařízení pod napětím, a proto vás žádáme o dodržení všech zásad bezpečnosti a provedení opatření potřebných k zamezení případných škod na zdraví a majetku. | Provozovatelé výroben elektřiny jsou povinni zajistit přerušeni dodávky elektřiny z výroby do vypnutého úseku distribuční soustavy.

NEJDE VÁM ELEKTŘINA...

TIP: Registrujte se zdarma na www.cezdistribuce.cz/sluzba a informace o odstávkách elektřiny budete dostávat e-mailem nebo SMS. U poruch zasíláme SMS s předpokládanou dobou obnovení dodávek. | Aktuální stav dodávek elektřiny na konkrétní adrese zjistíte snadno, rychle a bez registrace na portále **Bez Štávy** (www.bezstavy.cz).

dne 2. 4. 2025 od 7:30 do 16:00 hodin**Orientační mapový podklad odstávkou dotčených lokalit****VYSVĚTLIVKY**

- – adresy dotčené odstávkou elektřiny
- – místa připojení k elektrické síti dotčená odstávkou

INFORMACE ZASLÁNA

IDDS: n42b6wa (OBEC BOREK)
IDDS: ih9bc8k (Město Lázně Bělohrad)
IDDS: dstbygh (OBEC TETÍN)
IDDS: hpya6cj (Obec Vřesník)